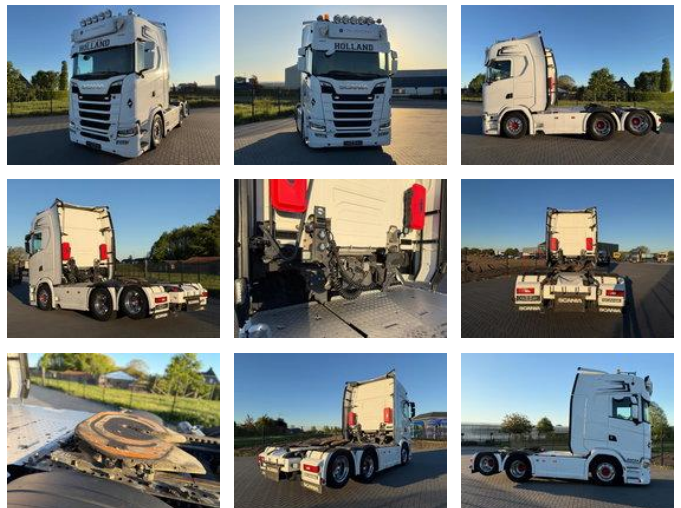




Scania S660 FULL AIR, RETARDER, TACHO 2, ALCOA, LEATHER.

Allgemeine Merkmale

Marke	Scania
Model	S660
Unterkategorie	Standard SZM
Kilometerstand	435.265km
Baujahr	2022
Datum der Erstzulassung	25-05-2022
Farbe	Weiß
Zustand	Gebraucht
Allgemeinzustand	Sehr gut
Kraftstoff	Diesel
Emissionsklasse	Euro 6
Referenz	TN2093



Eigenschaften

Kabine	Schlafkabine
Zylinderinhalt	16.353cc

Scania S660 FULL AIR, RETARDER, TACHO 2, ALCOA, LEATHER.

Technische Spezifikationen

Anzahl der Achsen	3
Achsenkonfiguration	6x2
Übertragung	Vollautomatik
Motorleistung	660hp

Beschreibung

Zustand Überholt: x = Weitere Informationen = Emissionsklasse: Euro 6d Schäden: keines

Zubehör

- Luftfederung
- Schlafkabine
- Leather interior
- Light (metallic) rims
- Automat